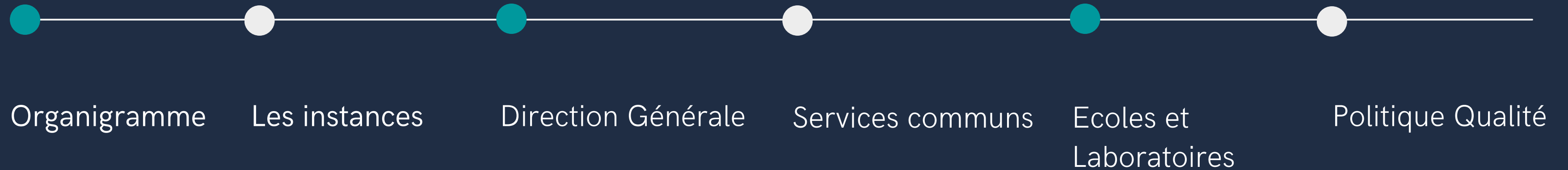




# Le #Book Clermont Auvergne INP

# Sommaire



Conseil d'Administration  
Conseil Scientifique  
Conseil des Études et Vie Étudiante  
Conseil de Rayonnement  
Comité Social d'Administration

# ORGANIGRAMME

## LES INSTANCES

CONSEIL D'ADMINISTRATION

CONSEIL SCIENTIFIQUE

CONSEIL DES ETUDES ET DE LA VIE ETUDIANTE

CONSEIL DE RAYONNEMENT

## INSTANCES DE DIALOGUE SOCIAL

COMITE SOCIAL D'ADMINISTRATION

COMMISSION PARITAIRE D'ETABLISSEMENT

COMMISSION CONSULTATIVE PARITAIRE  
DES AGENTS NON TITULAIRES

## FONDATION INP

## DIRECTION GÉNÉRALE

DIRECTEUR GENERAL

DIRECTEURS DELEGUES

RELATIONS  
INTERNATIONALES

RECHERCHE

ETUDE ET  
VIE ETUDIANTE

CODIR

DIRECTEUR GENERAL

DIRECTEURS DELEGUES

DIRECTEUR GENERAL DES SERVICES

DIRECTEURS ECOLES

\*

AGENT COMPTABLE

MEDECIN DE PREVENTION

CONSEILLER DE PREVENTION

## CHARGES DE MISSION

## LA PREPA DES INP

## DIRECTION GENERALE DES SERVICES

### SERVICES COMMUNS

DIRECTION GENERALE

ASSISTANCE  
DIRECTION

COMMUNICATION

QUALITE

INGENIERIE  
PEDAGOGIQUE

AFFAIRES FINANCIERES / MARCHES PUBLICS

RESSOURCES HUMAINES

CONTRÔLE DE GESTION

FTLV

RELATIONS INTERNATIONALES

RECHERCHE / INNOVATION / VALORISATION

IMMOBILIER / LOGISTIQUE

AGENCE COMPTABLE

## CLERMONT AUVERGNE PEPITE

# Les instances

Conseil d'Administration



1

## Missions et Compétences

Le CA détermine la politique de l'établissement, les choix stratégiques et définit les moyens pour leur réalisation. Il se prononce, sous réserve de la réglementation nationale, sur le développement général des formations, ainsi que sur les programmes de recherche et de coopération internationale.

2

## Composition

Le CA est composé de 28 membres élus ou nommés pour un mandat de 4 ans, à l'exception du mandat des usagers et de leurs suppléants qui est un mandat de 2 ans.

### Membres élus

Collège A (PU et assimilés) : Joël LEYMARIE (Polytech Clermont), Christian LAFOREST (ISIMA), Youcef MEZOUAR (SIGMA Clermont)

Collège B (MCF et assimilés) : Jean-Philippe ROBLIN (SIGMA Clermont), Romy SAUVAYRE (Polytech Clermont), Loïc YON (ISIMA)

Collège C (PRAG et autres chargés d'enseignement) : Michel CHEMINAT (ISIMA)

Collège D (BIATSS) : Frédéric AMREIN (Polytech Clermont), Pascale GRANET (ISIMA), Laetitia MARTINET (SIGMA Clermont)

Collège des usagers inscrits à Clermont Auvergne INP, titulaires : Laurie BLANCHARD (Polytech Clermont), Elisa MARCHAND (ISIMA), Landry PLANES (SIGMA Clermont)

Collèges des usagers inscrits à Clermont Auvergne INP, suppléants : Fabrice GATETE-MANZI (Polytech Clermont), Igor ROBIN (ISIMA), Mathilde VENOT (SIGMA Clermont)

### Membres extérieurs

Collectivités territoriales : Jean-Pierre BRENAS (CR AuRA), suppléante Myriam FOUGERE, Sylvain CASILDAS (Clermont Auvergne Métropole), suppléant Jean-Marc MORVAN

Représentants des activités économiques et sociales : François LAUPRÊTRE (INGEROP), Valérie MARINO (SNCF Réseau), Julien BANCHET (ERAMET), Jean-Pierre QUESLEL (MFP MICHELIN)

Représentants des associations des Alumni : Yoann ALVAREZ (Anelis), Catherine CREULY (AIPC), Charles PENCHE (AISC)

Personnalités désignées en raison de leur compétences dans les domaines scientifique, technique, industriel, économique ou pédagogique : Nadia AUCLAIR, Françoise CONSTANTY (HR'Conseil), Frédéric DUPONT (Viveris), Caroline HOOG (Capgemini), Aline PICARONY (UIMM Auvergne)

**Membre de droit** : Mathias BERNARD, président EPE UCA

**Membres avec voix consultative** : Sophie COMMEREUC, directrice générale Clermont Auvergne INP, Frédéric LAURENT DGS Clermont Auvergne INP, Catherine FONCEL, agent comptable Clermont Auvergne INP

### Invités permanents

Directeurs des écoles : Farouk TOUMANI (ISIMA), Pierre BREUL (Polytech Clermont), Nicolas GAYTON (SIGMA Clermont)

Présidents des Conseils d'Ecoles : Sophie SELLIER (ISIMA, Sopra Stéria), Jean-Paul CHABARD (Polytech Clermont), Frédéric GAUDIN (SIGMA Clermont, Euroapi)

Directeurs délégués Clermont Auvergne INP : Vincent BARRA (Etudes et Vie étudiante), Christian LARROCHE (Relations Internationales), Jean-Marie NEDELEC (Recherche)

Président de la Fondation : Serge LAFON (MFP MICHELIN) représenté par Gérard BRUNEL DG Fondation

Président du Conseil de Rayonnement : François CONESA (Ciopeco)

Invité : Olivier DUGRIP, Recteur de la Région académique AuRA, (DRAES)

3

## Membres

4

## Président Vice président

François LAUPRÊTRE  
Jean-Pierre QUESLEL

# Les instances

Conseil Scientifique



1

## Missions et Compétences

Le CS participe à l'élaboration de la politique de recherche de l'INP et veille à sa bonne adéquation avec la stratégie scientifique de l'EPE UCA et celle du site universitaire (UC2A). Il assure de façon générale la liaison entre l'enseignement et la recherche. Le CS est force de proposition en matière d'innovation, de transfert technologique et de liens avec le développement du secteur économique dans les domaines de l'ingénierie. Il soutient une recherche partenariale de haut niveau.

2

## Composition

Le CS est composé de 24 membres élus ou nommés pour un mandat de 4 ans, auxquels s'ajoute le/la Directeur/Directrice Général/e de l'INP, membre de droit en qualité de président.

3

## Membres

### Membres élus

Collège des PU et assimilés : Vincent BARRA (ISIMA), Chedli BOUZGARROU (SIGMA Clermont), Genevière CHADEYRON (SIGMA Clermont), Philippe MICHAUD (Polytech Clermont), Lhouari NOURINE (ISIMA), Evelyne TOUSSAINT (Polytech Clermont)

Collège des HDR n'appartenant pas au collège des PU et assimilés : Yamina ANDRE (Polytech Clermont), Mohamad SLEIMAN (SIGMA Clermont)

Collège Doctorat n'appartenant pas au collège des personnels HDR et docteurs d'état : Alexis LANDRAULT (Polytech Clermont), Isabelle THOMAS (SIGMA Clermont), Christophe TILMANT (ISIMA)

Collège des autres enseignants : Jacques LAFFONT (Polytech Clermont)

Collèges des ITRF : Sébastien PERBAL (Polytech Clermont), Gaëlle TIXIER (SIGMA Clermont)

Collège des autres personnels administratifs et techniques : Alexia CHASSET (Polytech Clermont)

Collège des étudiants inscrits en doctorat à Clermont Auvergne INP (Ecole Doctorale Sciences Pour l'Ingénieur) : Timothée MARTINOD, Mélodie HANI DANIEL ZAKARIA, Franklin MBOUAPDA MICHAEL ; suppléante : Caroline BROSSE

### Membres extérieurs

Représentant du CNRS : Jean-François GERARD, adjoint au directeur scientifique, référent site Clermont Auvergne

Représentants de la Fondation : Vincent ROUTABOUL (directeur technique R&D, CIPAM), Emmanuel CUSTODERO (directeur scientifique, MFP Michelin)

personnalités désignées pour leurs compétences en matière scientifique, culturelle, industrielle et économique : Florence BABONNEAU (directrice de Recherche CNRS, LCMPC Sorbonne Université), Jean-Marc PETIT (PU INSA Lyon, directeur LIRIS), Hervé PREVOTEAU (directeur Biopôle Clermont Limagne)

### Membres de droit

Mathias BERNARD, président de l'EPE UCA

Sophie COMMEREUC, directrice générale Clermont Auvergne INP

### Invités permanents

Directeurs des écoles : Farouk TOUMANI (ISIMA), Pierre BREUL (Polytech Clermont), Nicolas GAYTON (SIGMA Clermont)

Directeurs des Unités de Recherche : Evelyne GIL (Institut Pascal), Fabrice LEROUX (ICCF), Mourad BAIYOU (LIMOS)

Directeur de l'Ecole Doctorale SPI : Youcef MEZOUAR

Directeur délégué à la Recherche : Jean-Marie NEDELEC

4

## Présidente

Sophie COMMEREUC, directrice générale Clermont Auvergne INP

*(peut mandater la présidence du conseil au directeur délégué à la recherche)*

# Les instances

Conseil des Études  
et Vie Étudiante





1

## Missions et Compétences

Le CEVE participe à l'élaboration de la politique de l'INP en matière de formation, de pédagogie et de vie étudiante. Il veille à la bonne adéquation avec la stratégie de l'EPE UCA et celle du site universitaire (UC2A).

2

## Composition

Le CEVE est composé de 28 membres, élus ou nommés pour un mandat de 4 ans, à l'exception des représentants étudiants élus pour une durée de 2 ans, auxquels s'ajoute le/la Directeur/Directrice Général/e de l'INP, membre de droit en qualité de président.

3

## Membres

### Membres élus

Collège A PU et assimilés : Pierre-Olivier BUSSIERE (SIGMA Clermont), Pierre DRUILHET (Polytech Clermont), Jean-Pierre FONTAINE (Polytech Clermont), Jean-Philippe GAYON (ISIMA), Fabrice GROS (SIGMA Clermont)

Collège B MCF : Fabrice AUDONNET (Polytech Clermont), Nicolas BOUTON (SIGMA Clermont), Edith COUE (ISIMA)

Collège C PRAG et autres chargés d'enseignement : Gaëlle BAUDOUIN (Polytech Clermont), Michel DREAN (SIGMA Clermont)

Collège BIATSS : Elodie FAYE (ISIMA), Laurent FOUGEROUSE (ISIMA), Sandrine PEREIRA (Polytech Clermont)

Collège des Etudiants titulaires: Quentin BERNARD (SIGMA Clermont), Elisa MARCHAND (ISIMA), Landry PLANES (SIGMA Clermont), Kawtar BENNIS (Polytech Clermont), Nathan HARRAUD (ISIMA), Alice SOLER (Polytech Clermont), Houzayfa MOOSA (ISIMA), Mathilde VENOT (SIGMA Clermont), Antoine ZANDER (Polytech Clermont), Laurie BLANCHARD (Polytech Clermont)

Collège des Etudiants suppléants : Matié FOFANA (SIGMA Clermont), Lou MARCONNET (Polytech Clermont), Garence FERRATON (Polytech Clermont)

### Membres désignés

Personnalités extérieures : Michaël VALLEIX (Lycée La Fayette Clermont Fd), Françoise DELPECH (Grenoble INP), Jean-Pierre BELAUD (Toulouse INP), Mathieu CAPITAINE (VétAgroSup)

### Membres de droit

Mathias BERNARD, président de l'EPE UCA

Sophie COMMEREUC, directrice générale Clermont Auvergne INP

### Invités permanents

Directeurs des écoles : Farouk TOUMANI (ISIMA), Pierre BREUL (Polytech Clermont), Nicolas GAYTON (SIGMA Clermont)

Directeurs des études des écoles : Edith COUÉ (ISIMA), Cédric CHAUVIERE (Polytech Clermont), Laurent PIETRAC (SIGMA Clermont)

Directeur délégué aux études et à la vie universitaire Clermont Auvergne INP : Vincent BARRA

Directeur de l'ED SPI : Youcef MEZOUAR

Directeur du CROUS : Philippe NEGRIER

DGS Clermont Auvergne INP : Frédéric LAURENT

Agent Comptable Clermont Auvergne INP : Catherine FONCEL

4

## Vice président étudiant

Mathilde VENOT

5

## Présidente

Sophie COMMEREUC, directrice générale Clermont Auvergne INP

*(peut mandater la présidence du conseil au directeur délégué aux études et à la vie universitaire)*

# Les instances

Conseil de Rayonnement



1

## Missions et Compétences

Le Conseil de Rayonnement a pour rôle principal d'accompagner l'INP dans la réussite de ses ambitions d'attractivité aux niveaux national et international. Les réflexions, analyses, synthèses, propositions et recommandations résultant de ses travaux ont pour vocation d'orienter le conseil d'administration de l'INSP dans ses choix stratégiques. Il est chargé d'apporter une réflexion de prospective à moyen et long terme sur le développement de l'INP pour l'ensemble de ses missions (formation, recherche, transfert technologique, relations avec les réseaux nationaux et partenaires internationaux).

Il a une double mission :

- apporter une évaluation impartiale des progrès réalisés,
- proposer des voies d'amélioration.

Il aura notamment pour rôle d'évaluer l'INP chaque année, notamment en vue du terme de l'expérimentation.

Les Conseils d'Orientation Stratégique de chacune des écoles ont le rôle de nourrir et préparer les travaux du Conseil de Rayonnement.

2

## Composition

Le Conseil de Rayonnement est composé de 8 membres (dont 3 représentants des réseaux des écoles de l'INP) pour un mandat de 5 ans, désignés par le CA de l'INP sur proposition du comité de direction, en raison de leurs compétences en matière scientifique, culturelle, internationale, industrielle et économique. Parmi ces membres, 5 personnalités sont qualifiées par le CA de l'INP pour être également membres de la commission de résolution des conflits définie par les statuts de l'EPE UCA, aux côtés de 5 membres du Conseil d'Orientation Stratégique de l'EPE UCA.

Le président du Conseil de Rayonnement est désigné, parmi les 5 personnalités qualifiées. Les membres du Conseil de Rayonnement ne peuvent siéger dans aucun autre conseil de l'EPE UCA ou de l'INP.

3

## Membres

### Membres désignés par le CA

Représentants des réseaux des écoles de Clermont Auvergne INP : Groupe INP : Pierre BENECH (administrateur général de Grenoble INP), Réseau Polytech : Emmanuel PERRIN (coordinateur du réseau), Groupe IMT : Odile GAUTHIER (directrice générale Institut Mines Telecom)

**Autres personnalités :** François CONESA (Ciopeco), Isabelle HALLEUX (Université de Liège), Patrick OLIVA (Paris Process on Mobility and Climate), Valérie MAZZA, Vincent SUPIOT (Crédit Agricole Centre France)

**Membre de droit :** Serge LAFON (président de la Fondation INP)

**Invités :** Mathias BERNARD (président EPE UCA), Sophie COMMEREUC (directrice générale Clermont Auvergne INP), François LAUPRÊTRE (président du CA de Clermont Auvergne INP), Frédéric LAURENT (DGS Clermont Auvergne INP)

4

## Président

François CONESA

# Les instances

Comité Social  
d'Administration  
et la  
Formation Spécialisée



1

## Missions et Compétences

La loi de transformation de la fonction publique n° 2019-828 du 6 août 2019 a eu pour ambition de simplifier le dialogue social et de le rendre plus stratégique, grâce à une évolution des compétences et de la cartographie des instances représentatives. Le Comité social d'administration est désormais l'instance unique de dialogue social. Il résulte de la fusion entre l'ancien comité technique (CT) et l'ancien comité d'hygiène, de sécurité et des conditions de travail (CHSCT).

Le Comité social d'administration (CSA) et une formation spécialisée en matière de santé, de sécurité et de conditions de travail remplacent le Comité technique d'établissement (CTE) et le Comité d'hygiène, de sécurité et des conditions de travail (CHSCT).

Le Conseil d'Administration de Clermont Auvergne INP a approuvé la création d'un CSA pour Clermont Auvergne INP le 28 mai 2022.

2

## Composition

Le CSA est composé de 8 représentants des personnels élus et 8 suppléants

3

## Membres du CSA

### Représentants de l'administration

Sophie COMMEREUC, Directrice Générale

Malika FÉTU, ayant autorité en matière RH

### Représentants des personnels

Titulaires UNSA : Frédéric AMREIN, Hélène CHANAL Agnès ESPINASSE, Elodie FAYE, Alexis JEAN, Christophe PASQUIER, Sandrine PEREIRA, Loïc YON

Suppléants UNSA : Bastien CHEVALIER, David DUCHEZ, Sylvie DUCKI, Pascale GRANET, William GUYOT-LENA, Bernard LARACINE, Timothée MARTINOD

4

## Membres Formation Spécialisée

### Représentants de l'administration

Sophie COMMEREUC, Directrice Générale

Malika FÉTU, ayant autorité en matière RH

### Représentants des personnels

Titulaires UNSA : Frédéric AMREIN, Sylvie DUCKI, Agnès ESPINASSE, Elodie FAYE, William GUYOT-LENAT, Alexis JEAN, Sandrine PEREIRA

Suppléants UNSA : Adeline AUGIER, Bénédicte BOUSSET, Hélène CHANAL, Michel DREAN, Aure GENILLIER, Pascale GRANET, Sébastien P

5

## Nota

Un Congrès Social rassemblant les membres des CSA de l'EPE UCA et de Clermont Auvergne INP est constitué et se réunit au moins une fois par an. Il émet des avis sur des orientations communes en matière de politique RH à l'échelle des établissements regroupés au sein de l'EPE UCA.

**DIRECTION GENERALE**

# DIRECTION GENERALE

Sophie COMMEREUC  
Directrice Générale

Christian LARROCHE  
Directeur délégué Relations Internationales

Jean-Marie NEDELEC  
Directeur délégué Recherche

Vincent BARRA  
Directeur délégué Etudes et Vie Etudiante

Frédéric LAURENT  
Directeur Général des Services

Catherine FONCEL  
Agent comptable

Dr Isabelle BIAT  
Médecin de Prévention

Patrick LACOSTE  
Conseiller de Prévention

## COMITE DE DIRECTION

Le CoDir assiste le/la Directeur/Directrice Général/e dans le pilotage de l'INP et prépare les propositions et délibérations soumises au CA de l'INP. Il coordonne l'ensemble des actions et projets portés par Clermont Auvergne INP.

Piloté par la DG de l'INP, le CoDir est constitué :

- Directeurs des écoles (ISIMA, Polytech Clermont, SIGMA Clermont),
- DGS,
- DG de la Fondation,
- Directeurs délégués aux RI, à la Recherche, aux Etudes et Vie Etudiante

En formation élargie, le CoDir intègre les directeurs des unités de recherche regroupées dans l'INP (ICCF, IP, LIMOS) ainsi que le directeur de l'ED SPI.

Le CoDir élargi est l'espace d'échanges qui permet de garantir le lien recherche-formation et l'élaboration d'une politique scientifique partagée à soumettre au CS de l'INP.

Le vice-président étudiant est régulièrement invité.

**SERVICES COMMUNS**



**Frédéric LAURENT**  
**Direction Générale des Services**

dgs@clermont-auvergne-inp.fr

**Direction Générale**

Andrée AMADORO, assistante de direction  
Virginie ROBESSON, responsable communication

direction.generale@clermont-auvergne-inp.fr

**Saphiya MARECAR**  
**Contrôle de gestion et Qualité**

**Candice RAY-PORSENN**  
**FTLV**

formation-continue@clermont-auvergne-inp.fr

**Chistelle SAINTIER-CHICH**  
**Anna HENDRIX**  
**Ingénierie pédagogique**

**Malika FETU**  
**Ressources Humaines**

Christelle BRANCHE, gestion BIATSS contractuels  
et vacataires  
Lamia LAMBARRAA, gestion BIATSS  
Amandine LEITE, gestion BIATSS titulaires et  
vacataires

grh@clermont-auvergne-inp.fr

**Raphaël BEILICKE**  
**Relations Internationales**

Anne LACHAUD, Mobilités  
Elie WALTHER, Finances  
X, Projets

international@clermont-auvergne-inp.fr

**Catherine FONCEL**  
**Agence comptable**

Florence PAPILLON, dépenses  
Floriane VIGNIER, immobilisations, plan de  
trésorerie

**Isabelle BLACHERE**  
**Affaires Financières / Marchés publics**

Agnès ESPINASSE, recettes  
Laëtitia FALZONE, états de dépenses, marchés de  
fournitures et services  
Marion LUCAZEAU, suivi des conventions, missions  
en France et à l'étranger  
Laëtitia MARTINET, marchés publics de travaux

comptabilite@clermont-auvergne-inp.fr  
marches.publics@clermont-auvergne-inp.fr

**Jean-Pierre MARCHEIX**  
**Recherche, Innovation, Valorisation Europe**

Franziska FISCHER, gestion contrats de recherche  
Virginie MENDES, agent administratif  
Margot TRELLU, volet juridique

drive@clermont-auvergne-inp.fr

**Christian CHASTAING**  
**Immobilier / Logistique**

Saliha DENANE, secrétariat

Jean-Christophe BASTIDE  
Immobilier / Logistique  
Maintenance 2ème niveau, contrôle  
réglementaire et sécuritaire

Roumar ALLAMI  
Gabin BELIN  
Pierre BERARD  
Saaïd OULABBI

Olivier BERTRAND  
Immobilier / Logistique  
Maintenance 1er niveau, logistique

Julien BELLUT  
Manuel FERREIRA  
Patricia MORICONI  
Jacques OUERTANI  
David SEPTIN

dil@clermont-auvergne-inp.fr

## **Clermont Auvergne PEPITE**

### **Betty TEIXEIRA, Directrice**

Laurine ALLAIN, projet accompagnement  
Adrien BOUGEROL, chargé de sensibilisation  
Anaïs BROCH, chargée de la promotion de  
l'entrepreneuriat sur territoires  
Violaine BURTIN, chargée de projet  
entrepreneuriat, international, doctorants  
Marianne JACOB, assistante administrative  
Nadine MATHIEU, chargée de  
Communication et sensibilisation  
Estelle POIRIER, projet accompagnement

pepите@clermont-auvergne-inp.fr

## **La Prépa des INP Clermont**

### **Hélène MARIAN, Directrice**

Morgane SERVAGNAT, assistante

prepa-inp@clermont-auvergne-inp.fr

## **CHARGÉS DE MISSION**

### **Olivier BULLAT**

Coordonnateur des Systèmes d'Information  
et du Numérique

### **David HILL**

Responsable Graduate Track Innovative &  
Intelligent Mobility (CAP GS)

### **Catherine FAYET**

Responsable FTLV

### **Alexis BEAKOU**

Europe

### **Hélène CHANAL**

Référente Egalité F/H, lutte contre VSS et  
discriminations

### **Arnaud DIEMER**

Référent DD&RS

## **FONDATION**

### **Serge LAFON, Président (Michelin)**

**Gérard BRUNEL, Directeur Général**

fondation@sigma-clermont.fr

## ÉCOLES

### ISIMA

#### **Farouk TOUMANI, Directeur**

Emmanuel MESNARD, directeur adjoint

**Edith COUÉ** directrice adjointe des études

Sophie DERET, responsable administrative

secretariat@isima.fr

### POLYTECH Clermont

#### **Pierre BREUL, Directeur**

Hélène DE BAYNAST, directrice adjointe

Cédric CHAUVIERE, directeur des études

Cédric CHAMBON, responsable  
administratif

direction.polytech@listes.uca.fr

### SIGMA Clermont

#### **Nicolas GAYTON, Directeur**

Geneviève CHADEYRON, directrice adjointe

Laurent PIETRAC, directeur des études

Gilles MOUNET, responsable administratif

direction@sigma-clermont.fr

### ÉCOLE DOCTORALE DES SCIENCES POUR L'INGÉNIEUR

#### **Youcef MEZOUAR, Directeur**

Dominique TORRISANI, responsable  
administrative

edspi.dred@uca.fr

## UNITÉS DE RECHERCHE

### ICCF

#### **Fabrice LEROUX, Directeur**

Laurence HECQUET, directrice adjointe

Carole TURPIN, responsable administrative

### Institut Pascal

#### **Evelyne GIL, Directrice**

Christophe VIAL, directeur adjoint

Pascale DUGAT, responsable administrative

### LIMOS

#### **Mourad BAIYOU, Directeur**

Vincent Barra, Directeur adjoint

Béatrice BOURDIEU, responsable  
administrative

# La politique Qualité



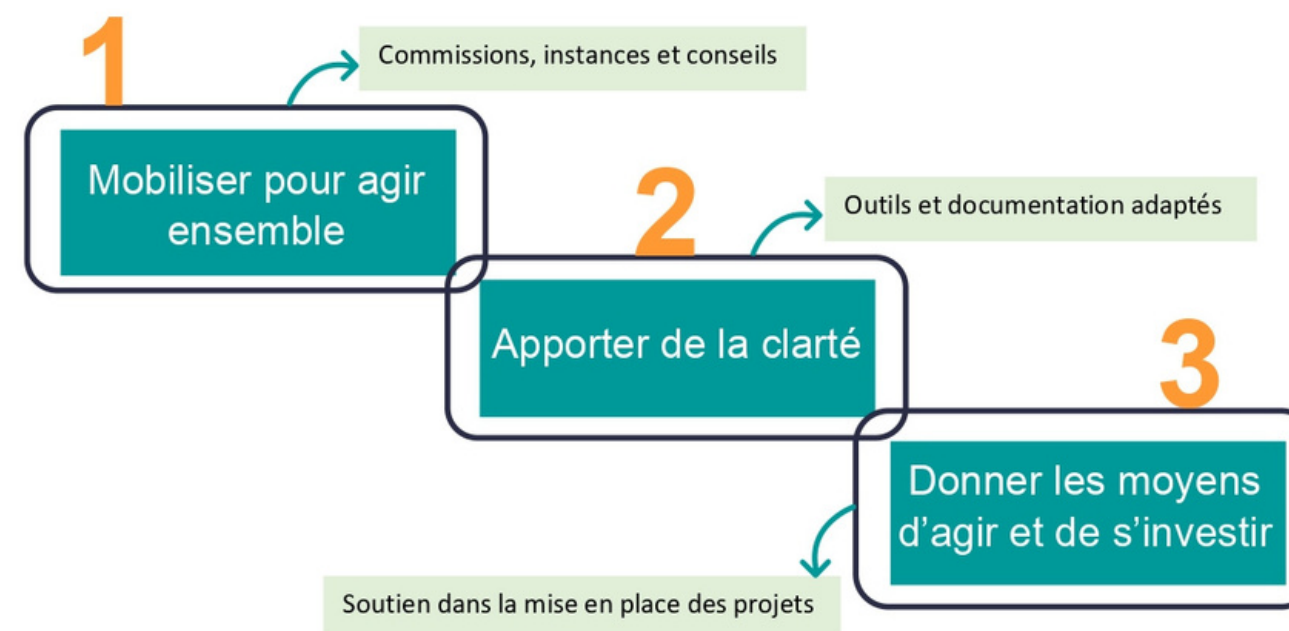
# Politique Qualité

## Clermont Auvergne INP

Créé en 2021, Clermont Auvergne INP est un établissement membre du Groupe INP et constitue le pôle d'ingénierie de l'Université Clermont Auvergne. Il regroupe les forces en ingénierie au travers des 3 écoles d'ingénieurs (ISIMA, Polytech Clermont, SIGMA Clermont), 3 laboratoires de recherche (ICCF, IP, LIMOS) et 1 école doctorale (ED SPI).

Afin de structurer et fiabiliser l'alliance de toutes ces entités, Clermont Auvergne INP a décidé de mettre en place un Système de Management de la Qualité, répondant aux exigences de la norme ISO 9001 version 2015.

**C'est dans cet esprit fédérateur que se déclinent les 3 axes principaux de notre Politique Qualité :**



La Direction Générale s'engage à donner à tous les acteurs investis dans le fonctionnement du Système de Management de la Qualité de l'INP, les moyens de mener à bien leurs missions.

Nous comptons sur l'implication de chacun/chacune dans cette démarche qui nous permettra de nous améliorer en continu, afin de satisfaire toujours plus aux besoins et attentes des différentes parties intéressées et aux exigences réglementaires.

Le 23 Mars 2023

Sophie COMMEREUC,  
Directrice Générale de Clermont Auvergne INP

# Labels et certifications



La certification qualité a été délivrée au titre des catégories d'actions suivantes :

**ACTIONS DE FORMATION**

**ACTIONS PERMETTANT DE VALIDER LES ACQUIS DE L'EXPÉRIENCE**

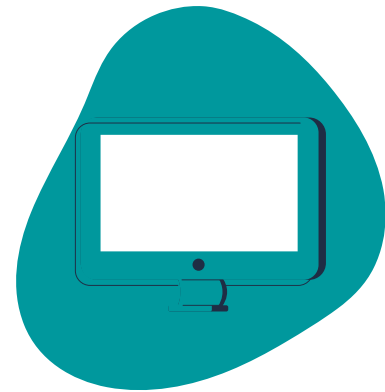
**Tête de Cordée :**  
**Clermont Auvergne INP,**  
**Graines d'ingénieurs, cultivons la**  
**réussite**



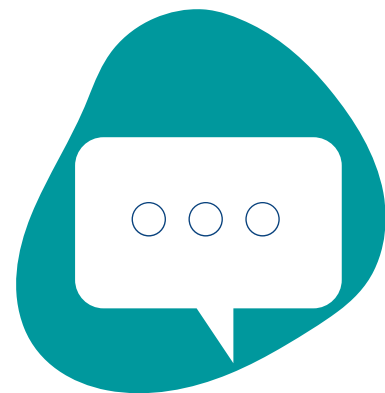
# Structures et réseaux



# Contacts

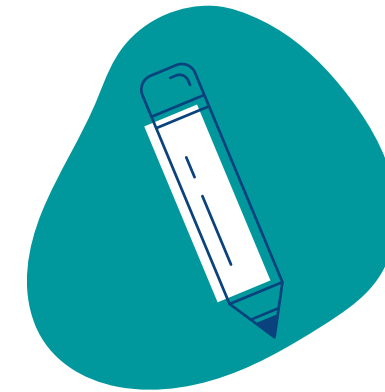


direction.generale@clermont-auvergne-inp.fr  
dgs@clermont-auvergne-inp.fr  
communication@clermont-auvergne-inp.fr  
comptabilite@clermont-auvergne-inp.fr  
marches.publics@clermont-auvergne-inp.fr  
grh@clermont-auvergne-inp.fr  
international@clermont-auvergne-inp.fr  
drive@clermont-auvergne-inp.fr  
formation-continue@clermont-auvergne-inp.fr  
dil@clermont-auvergne-inp.fr  
prepa-inp@clermont-auvergne-inp.fr  
pepite@clermont-auvergne-inp.fr



## Adresses mail individuelles

Chaque personnel des services communs possède une adresse mail, sous le format :  
prenom.nom@clermont-auvergne-inp.fr



## Clermont Auvergne INP

27, rue Roche Genès  
CS 20265  
63178 Aubière cedex

Standard : 04 73 28 80 00

[www.clermont-auvergne-inp.fr](http://www.clermont-auvergne-inp.fr)







# Plan d'accès



6 : Polytech Clermont / Direction de la Recherche, de l'Innovation, de la Valorisation et de l'Entrepreneuriat (DRIVE) / Bât. A / Bureau 109

6 : Polytech Clermont / Direction des Relations Internationales / Bât. A / Bureaux 110 & 111

8 : ISIMA / La Prépa des INP

27 : SIGMA Clermont / Direction Générale / Affaires Financières / RH / FTLV / Fondation [Sphère, Niveau 3]

27 : SIGMA Clermont / Clermont Auvergne PEPITE [Bât SPA, Niveau 4]

27 : SIGMA Clermont / Direction Immobilier Logistique [Bât SPA, Niveaux 0 et 2]